



Программа диагностики утечек LeakWave(Pro)  
(для контроллеров среднего уровня)

**Инструкция по установке**

EA.COY.0000/003.003-ИУ

Москва  
2023



## Содержание:

<b>1. ОБЩИЕ СВЕДЕНИЯ</b> .....	<b>3</b>
<b>1.1 СИСТЕМНЫЕ ТРЕБОВАНИЯ</b> .....	<b>3</b>
<b>1.2 УСТАНОВКА И КОНФИГУРИРОВАНИЕ ПО</b> .....	<b>3</b>
<b>1.3 КОНТАКТНЫЕ ДАННЫЕ ПРЕДСТАВИТЕЛЯ ООО «ЭНЕРГОАВТОМАТИКА»</b> .....	<b>3</b>
<b>2. ЗАПУСК ПРОГРАММНОГО ОБЕСПЕЧЕНИЯ LEAKWAVE</b> .....	<b>3</b>
<b>2.1 УДАЛЕННОЕ ПОДКЛЮЧЕНИЕ</b> .....	<b>3</b>
<b>3. УСТАНОВКА МОДУЛЯ-ПРОГРАММЫ LDSATCONFIG НА КЛИЕНТСКУЮ МАШИНУ</b> .....	<b>4</b>
<b>4. ПОДКЛЮЧЕНИЕ LDSATCONFIG К ЗАПУЩЕННОМУ ПРОГРАММНОМУ КОМПЛЕКСУ LEAKWAVE</b> .....	<b>5</b>



## **1. Общие сведения.**

### **1.1 Системные требования**

Windows NT 6.0+ (с аппаратной поддержкой видеоускорителя).

### **1.2 Установка и конфигурирование ПО**

Установка и конфигурирование ПО производится в следующем порядке:

1. Запуск программного обеспечения LeakWave
2. Установка модуля-программы LDSATConfig на клиентскую машину
3. Подключение LDSATConfig к запущенному программному комплексу LeakWave

### **1.3 Контактные данные представителя ООО «Энергоавтоматика»**

Инженер-программист 1 категории – Лебедев Дмитрий Сергеевич

Эл. почта lebedev@energoavtomatika.ru

## **2. Запуск программного обеспечения LeakWave**

Программное обеспечение LeakWave запускается автоматически при запуске контролера, на котором оно развернуто. Для проведения экспертизы оборудование (контроллер LDS-AT) и программное обеспечение уже запущено и настроено для удаленного доступа через VPN.

### **2.1 Удаленное подключение**

Для удаленного подключения к предустановленному и настроенному программному комплексу LeakWave используется протокол OpenVPN <https://openvpn.net/>

Для установки клиентской программы для ОС Windows можно воспользоваться следующей ссылкой: <https://openvpn.net/community-downloads/>

После установки клиентской программы необходимо скачать конфигурационный файл, воспользовавшись ссылкой: <https://disk.yandex.ru/d/Y2KliaiHBOSonA>

Данные из конфигурационного файла автоматически подгружаются клиентской программой. Подключение к программному комплексу устанавливается также

EA.COY.0000/003.003-ИУ

автоматически. Окно подключенного клиента VPN к проверочному экземпляру ПО приведено на рисунке 1.

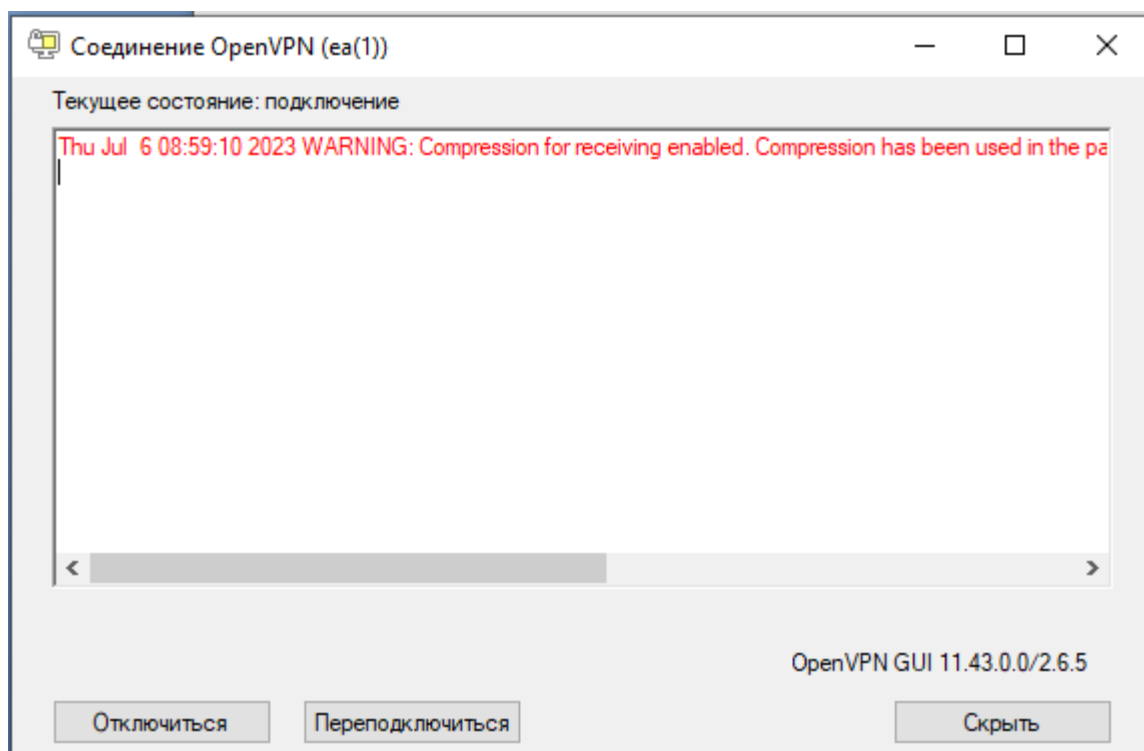


Рисунок 1

### 3. Установка модуля-программы LDSATConfig на клиентскую машину

Архив приложения можно скачать по ссылке: [https://disk.yandex.ru/d/SXX\\_CRFbTKR62w](https://disk.yandex.ru/d/SXX_CRFbTKR62w). Модуль-программа не требует специфической установки — достаточно распаковать поставляемый архив и запустить файл «ldsat-config.exe».

## 4. Подключение LDSATConfig к запущенному программному комплексу LeakWave

Для подключения к запущенному экземпляру программного комплекса LeakWave необходимо запустить программу LDSATConfig после запуска следует составить список IP адресов КП, с которыми будет производиться работа. Для этого используется пункт меню «КП» → «Добавить» (см. рисунок 2).

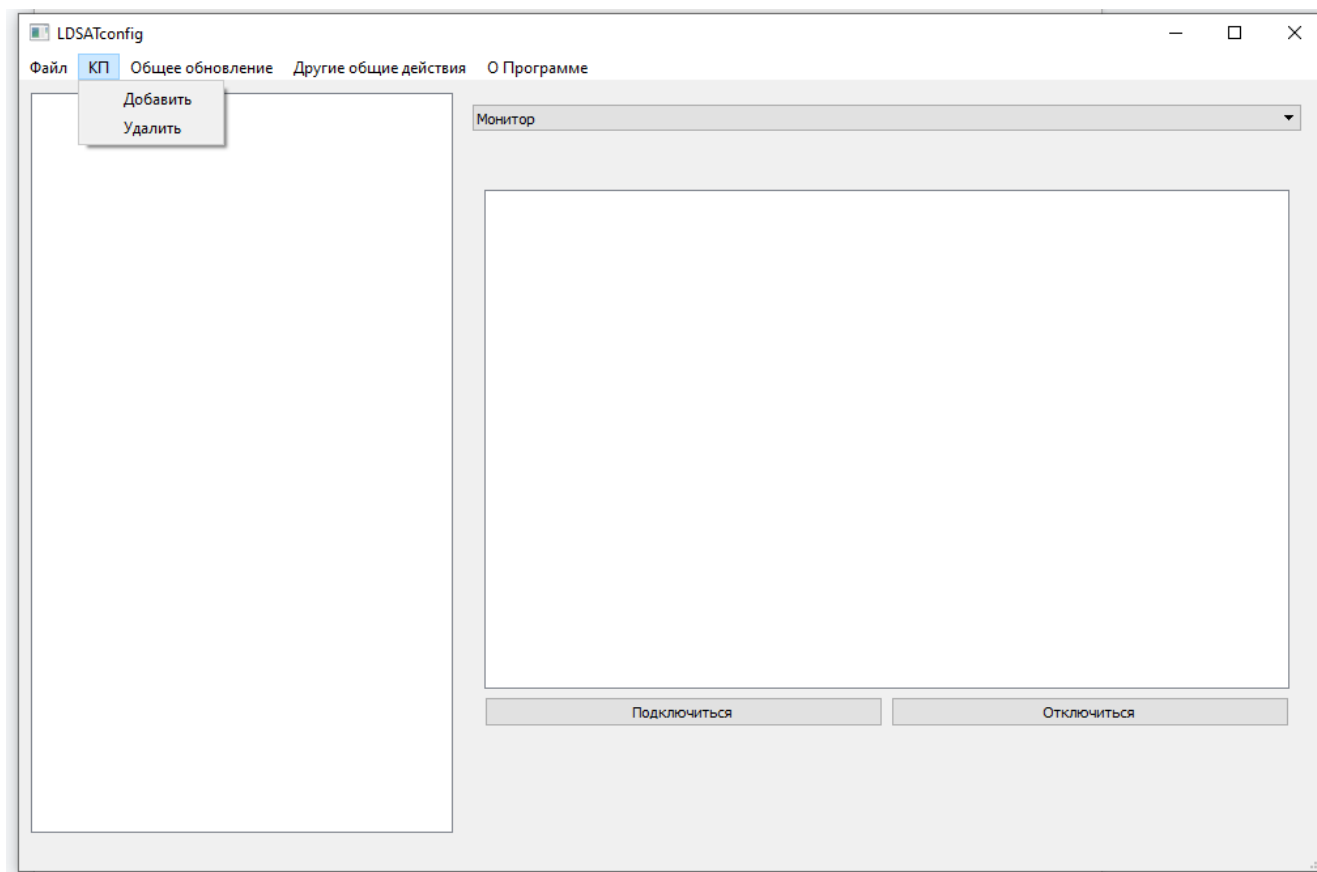


Рисунок 2

Появится форма, показанная на рисунке 3. В данной форме нужно ввести IP адрес контроллера в сети (172.25.4.100). Также опционально можно ввести комментарий, например, с указанием мнемонического имени данного контроллера в СОУ.

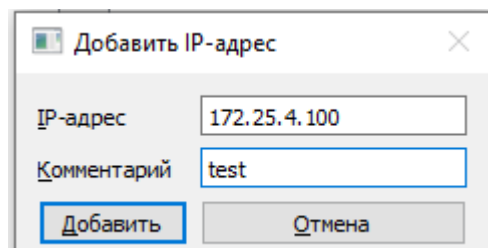


Рисунок 3

Введенный IP адрес появится в левом списке (см. рисунок 4). После того, как все необходимые адреса введены, рекомендуется сохранить их список для возможности быстрого возврата к работе впоследствии: пункты меню «Файл» → «Сохранить адреса» и «Файл» → «Восстановить адреса».

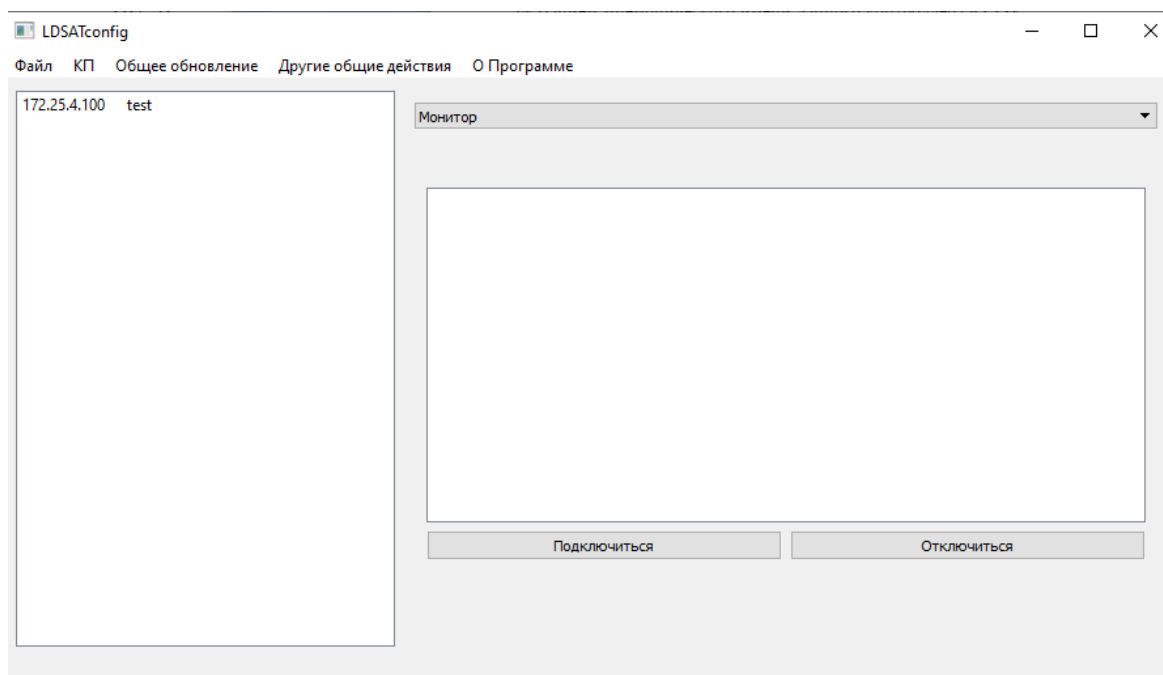


Рисунок 4

Дальнейшая работа с программой описана в документе Руководство пользователя EA.COY.0000/003.005-РП.